

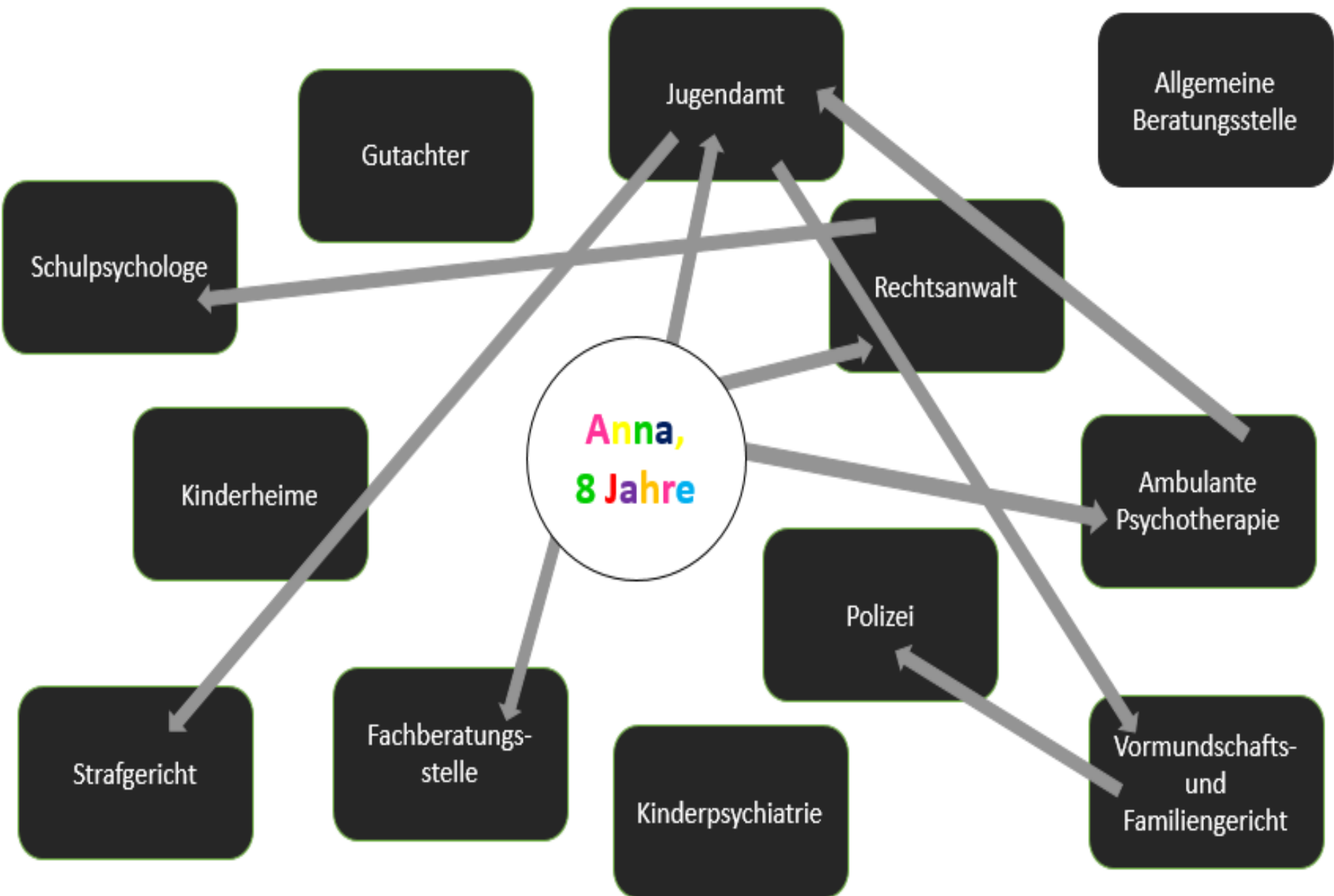


CHILDHOOD

WORLD CHILDHOOD FOUNDATION

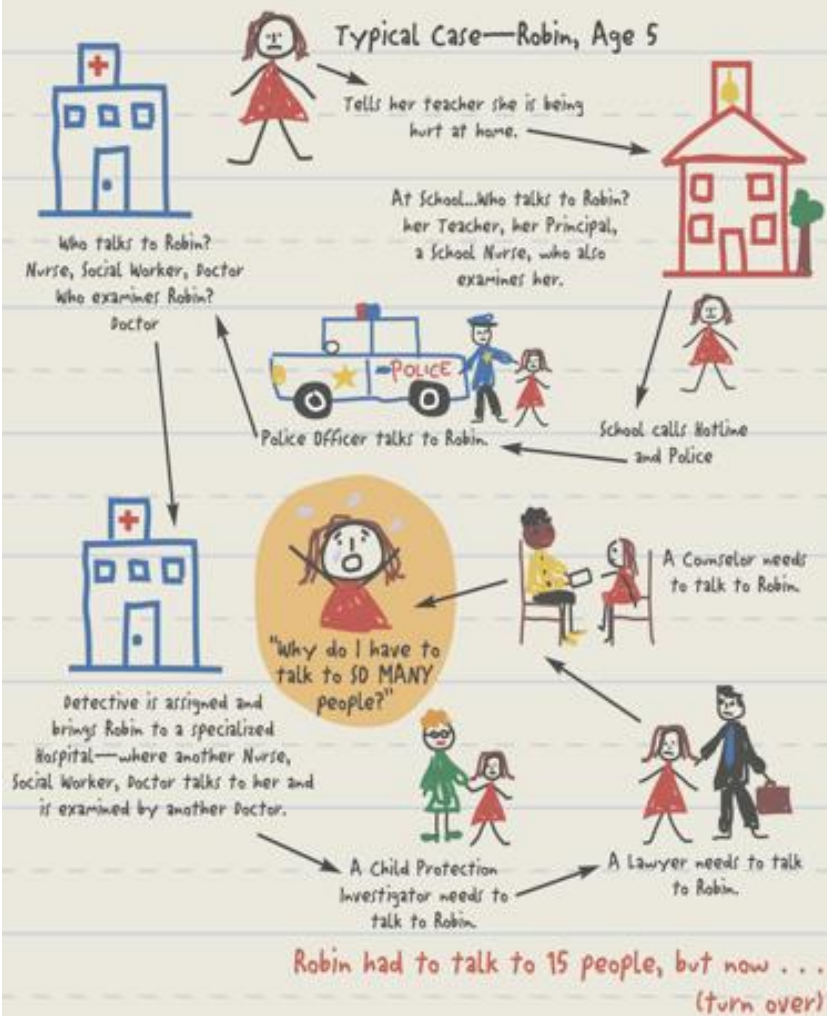
FOUNDED BY H.M. QUEEN SILVIA OF SWEDEN





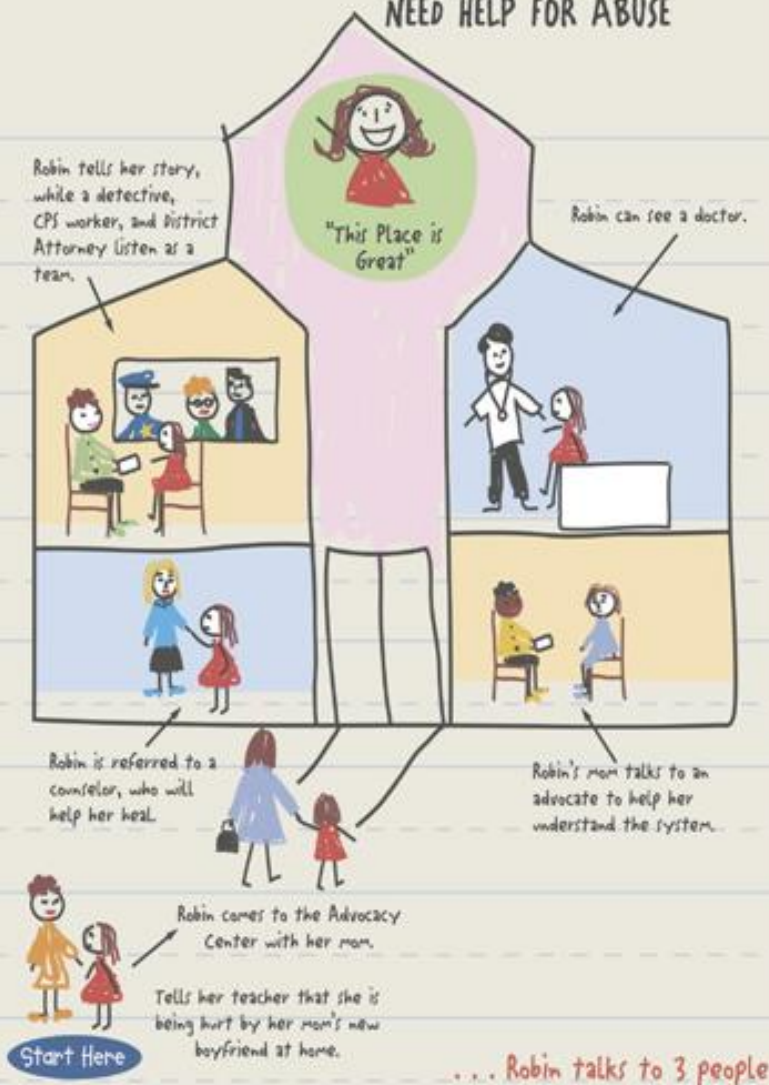
Changing the Child Abuse System

WHAT USED TO HAPPEN WHEN KIDS NEEDED HELP FOR ABUSE



Changing the Child Abuse System

WHAT HAPPENS TODAY WHEN KIDS NEED HELP FOR ABUSE



Barnahus in Schweden



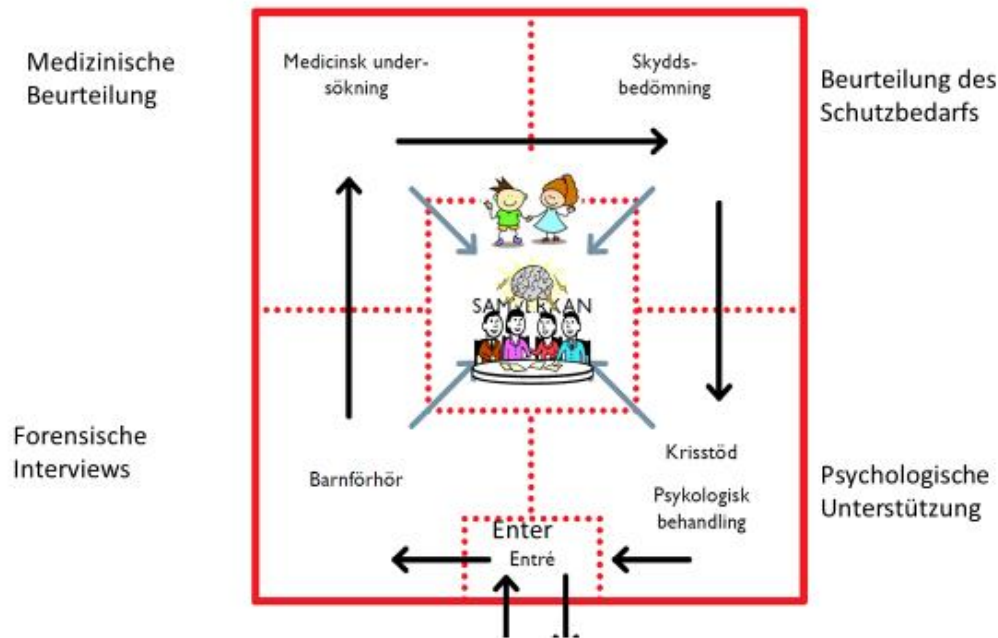
Barnahus Schweden

Qualitätsstandards – und was haben die Kinder davon?



Barnahus Schweden

Multidisziplinäres arbeiten im Barnahus



2018-11-26

Qualitätsstandards

- Das Barnahus bietet Kindern eine kinderfreundliche, sichere Umgebung und vereinigt alle wichtigen Leistungen unter einem Dach.
- „The golden rule is, that the child, regardless of the legal outcome, will be in a better position when the process ends than when it began.”
- 10 Standards, im Projekt PROMISE formuliert wurden
- Ziel: so ”standard-nah” wie möglich zu arbeiten



Barnahus Schweden

Standard 1

3 Kerngrundsätze:

- Sicherzustellen, dass das **Kindeswohl** im Mittelpunkt der Vorgehensweise und Entscheidungsfindung steht
- Das Recht eines Kindes, gehört zu werden und Informationen zu erhalten
- Vermeidung unangemessener Verzögerungen

Retraumatisierung vermeiden!!



Barnahus Schweden

Standard 2

Multidisziplinäre und ressortübergreifende Zusammenarbeit im Barnahus

- Verschiedene Berufsgruppen arbeiten zusammen
- Klar definierte Rollen der Beteiligten
- Formaler Status der Zusammenarbeit – durch einen Vertrag festgelegt (garantiert Stabilität und Kontinuität)
- Strukturierte und transparente Zusammenarbeit



Barnahus Schweden

Standard 3

Zielgruppe

- Die Zielgruppe ist inkludierend und breit definiert
- Nicht-Diskriminierung von Kindern

Die Zielgruppe ist im Vertrag/der Vereinbarung definiert



Barnahus Schweden

Standard 4

Kinderfreundliche Umgebung

- Ort und Erreichbarkeit
- Der Innenbereich
- Privatsphäre
- Verhindern des Kontakts mit dem mutmaßlichen Täter
- Befragungsraum



Barnahus Schweden

Standard 5

Ressortübergreifendes Case Management

- Formale Verfahren und Routinen
- Kontinuierliche Fallplanung und –besprechung
- Kontinuierliches Verfolgen der Fälle
- Unterstützende Person



Barnahus Schweden

Standard 6

Forensische Interviews

- Evidenzbasierte Praxis und Protokolle
- Fachpersonal
- Ort und Aufzeichnung
- Multidisziplinäre und ressortübergreifende Präsenz
- Respektieren des Rechts auf eine faire Verhandlung des Angeklagten
- Anpassung an das Kind



Barnahus Schweden

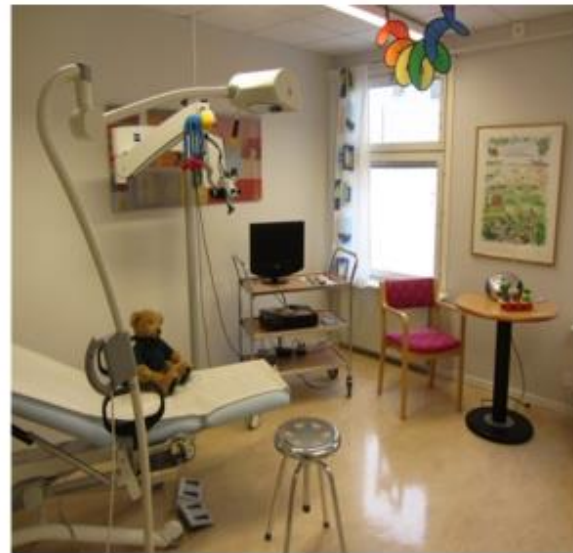


Barnahus Schweden

Standard 7

Medizinische Untersuchung

- Beurteilung
- Behandlung
- Geschulte Mitarbeiter
- Fallbesprechung und Planung
- Informationen und Partizipation des Kindes



Barnahus Schweden

Standard 8

Therapeutische Leistungen

- Beurteilung und Behandlung
- Geschulte Mitarbeiter
- Information und Partizipation des Kindes
- Krisenintervention



Barnahus Schweden

Standard 9

Aufbau von Kapazitäten

- Schulung von Fachkräften
- Anleitung, Supervision, Beratung



Barnahus Schweden

Standard 10

Prävention: Weitergabe von Informationen, Bewusstmachung und Aufbau externer Kompetenzen

- Erfassen von Daten, Weitergabe von Informationen und Schärfen des Bewusstseins
- Aufbau externer Kompetenzen



Childhood-Haus Leipzig



Childhood-Haus Leipzig



Childhood – Haus Leipzig





Danke für Ihre Aufmerksamkeit!
Andrea Möhringer, Geschäftsführung World
Childhood Foundation Deutschland
mobil: 0176 9731 4576
andrea.moehringer@childhood.org

CHILDHOOD